

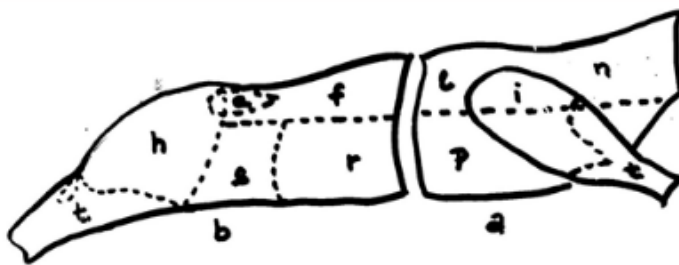
Téma : **ORGANIZÁCIA NÁKUPU A SPEŇAŽOVANIA JATOČNÉHO HD NA PEVNO / V MÄSE /**

Delenie mäsa HD:

- **vysokohodnotné (I.tr.)** - sviečková, stehno, nízka roštenka, plece
- **menejhodnotné (II.tr.)** - krk, vysoká roštenka, predná a zadná nožina, mäso rebra z pred. štvrtí, hrud', bok s kosťou a bok bez kosti

Jatočne opracované telo - HD

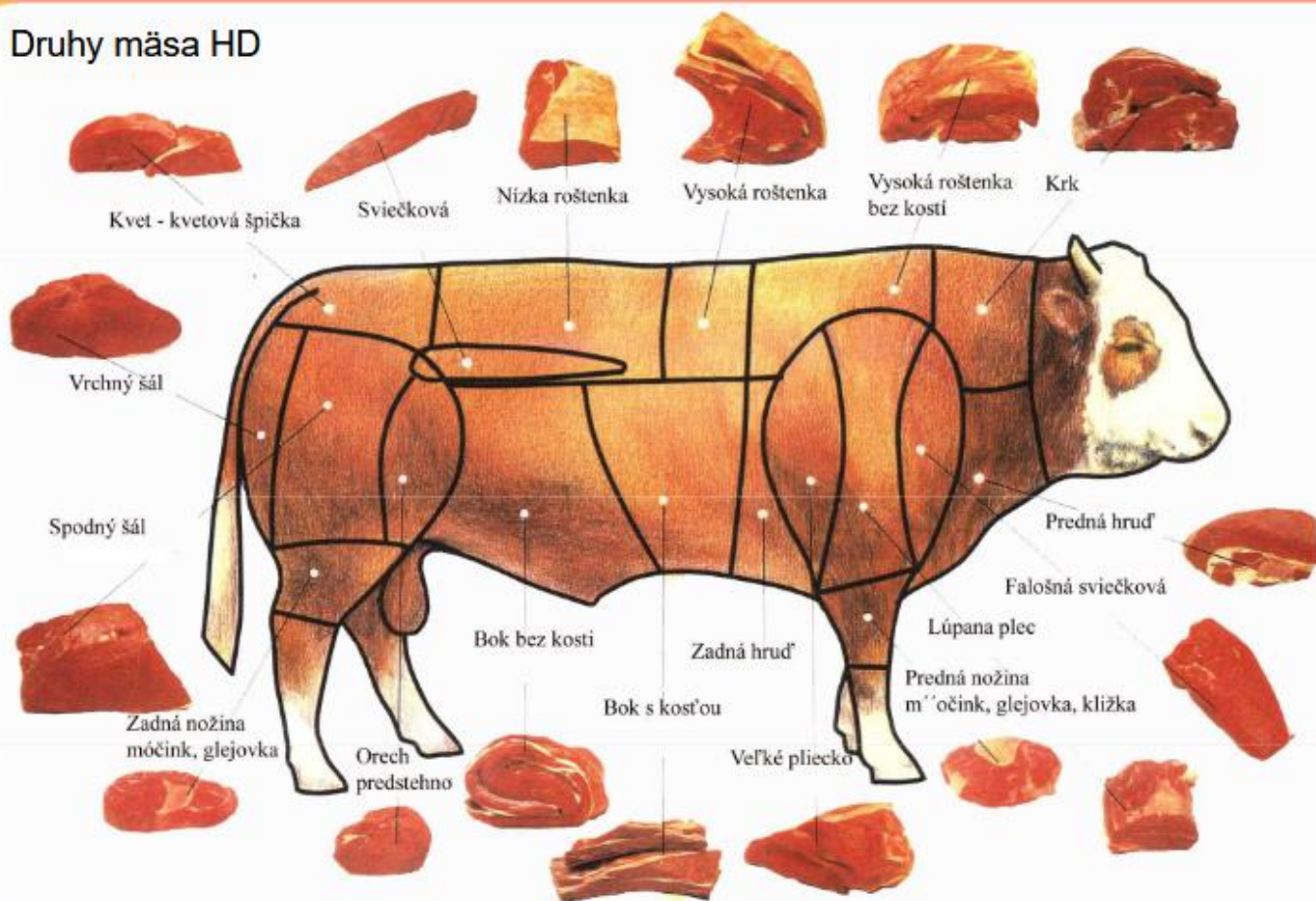
po vykvrvení, bez hlavy, mozgu a miechy, bez kože, končatín oddelených v záprstnom a päťovom kĺbe, bez chvosta oddeleného medzi 6. a 7. chvostovým stavcom, bez orgánov hrudnej, brušnej a panvovej dutiny, bez pohlavných orgánov, pri kravách bez vemena, bez obličiek a obličkového (vnútorného) loja.



NOVÁDZIE ŠTVRTE SA DELIA NA ČASTI:

- a) predná štvrť
- b) zadná štvrť
- e) sviečková
- f) nízka roštenka
- h) zadné mäso zo stehna (bez kosti)
- i) plece bez kosti
- l) vysoká roštenka s kosťou
- n) podplecie s krkom a s kosťou
- p) hrud' s rebrom a kosťou
- r) bok s kosťami

Druhy mäsa HD



Zatried'ovanie JOT u HD

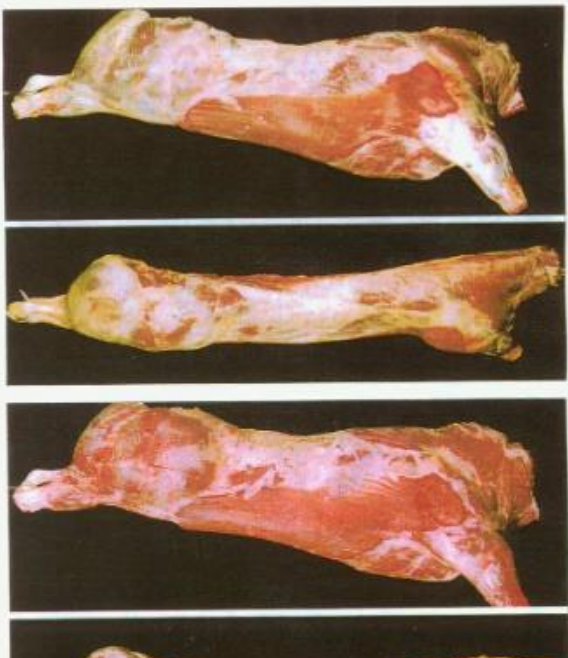
- Podľa **zmäsilosti** zaraďujeme JOT do triedy **S,E,U,R,O,P**
- Podľa **podielu tuku** zatried'ujeme JOT do tried **1 – 5**

TRIEDY MÄSITOSTI HD A ICH CHARAKTERISTIKA

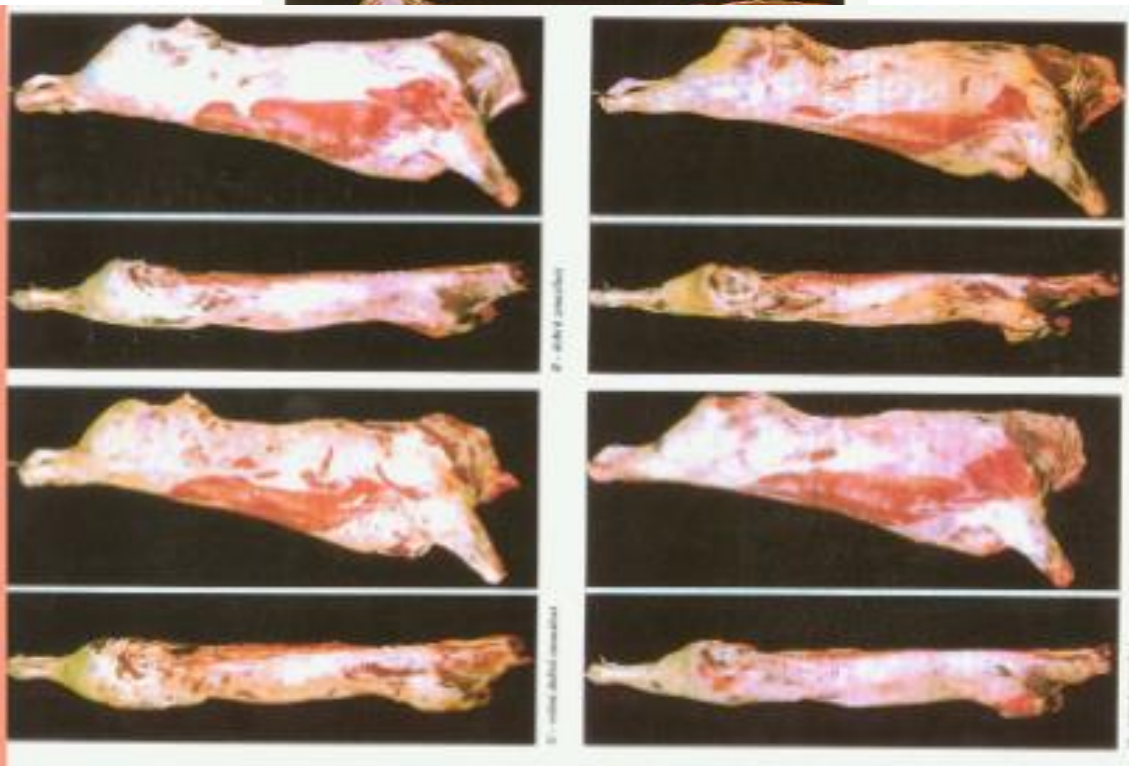
S Super	Všetky profily sú extrémne konvexné, svalovina vyvinutá vynikajúcim spôsobom s dvojitým svalstvom Vrchný šál silno zaoblený nad panvovou sponou spodný šál veľmi zaoblený Stehná: veľmi výrazne zagufatené, dvojité svalstvo, svaly výrazne od seba oddelené Chrbát: široký a silno zaoblený až k plecu Plecia: výrazne zaoblené, zagufatené
E Výborná	Všetky profily konvexné až super konvexné, dobre vyvinuté svaly Vrchný šál silno zaoblený nad panvovou sponou spodný šál veľmi zaoblený Stehná: silno zaoblené Chrbát: široký, silno zaoblený až pleciam Plecia: zaoblené
U Veľmi dobrá	Profily celkovo konvexné, svalovina dobre vyvinutá Vrchný šál silno zaoblený nad panvovou sponou, spodný šál zaoblený Stehná: zaoblené Chrbát: široký a dobre zaoblený až k pleciam Plecia: zaoblené
R Dobrá	Profily sú v celku rovné, svalovina dobre vyvinutá Vrchný a spodný šál slabo oblý Stehná: dobre vyvinuté Chrbát: ešte dostatočne oblý, pri pleciah menej široký Plecia: dobre vyvinuté
O Stredná	Profily rovné až konkávne, svalovina priemerné vyvinutá Vrchný šál zarovnaný, hrboľ sedacích a stehenných kostí a ľtne bedrových a hrudných stavcov vystupujú Stehná: stredne vyvinuté Chrbát: stredne vyvinutý Plecia: stredne vyvinuté až ploché
P Podpriemerná	Všetky profily konkávne, až veľmi konkávne, slabé svalstvo Hrboľ sedacích a stehenných kostí výrazne vystupujú rovnako ako ľtne stavcov Stehná: slabo vyvinuté Chrbát: chudý a kostnatý Plecia: ploché s kostnatým podkladom

TRIEDY TUČNOSTI HD A ICH CHARAKTERISTIKA

- 1- Veľmi slabé Lahké alebo slabé pokrytie lojom, svalovina je takmer všade dobre zreteľná.
V hrudnej dutine sú zreteľne viditeľné medzi rebrové svaly.
Lahké alebo slabé pokrytie lojom, svalovina je takmer všade dobre zreteľná.
- 2 - Slabé V hrudnej dutine sú zreteľne viditeľné medzi rebrové svaly.
Svalovina je takmer všade pokrytá tukom s výnimkou stehien a pliec. Vo vnútri dutiny hrudnej je slabé pokrytie lojom.
- 3 - Stredné V dutine hrudnej sú medzi rebrové svaly ešte viditeľné.
Svalovina je pokrytá lojom na stehnách a pleciah ešte viditeľná. V hrudnej dutine sú výrazné tukové ložiská. Je silno výrazná tučnosť jatočného tela. Na povrchu stehien sú zreteľné pruhy loja.
- 4 - Silné Celý povrch jatočného tela je pokrytý vrstvou loja. Stehná sú takmer celé pokryté lojom. Stehná sú plošne pokryté lojom. V hrudnej dutine je silné pokrytie lojom.
- 5 - Veľmi silné



E - vyzrajejší zraniteľ



F - slabý zraniteľ

G - veľmi slabý zraniteľ