

# Téma : TRÁVIACA SÚSTAVA HYDINY

## 1/ Zobáková dutina

## 2/ Hltan

## 3/ Pažerák

## 4/ Hrvol'

## 5/ Žľaznatý žalúdok

## 6/ Svalnatý žalúdok

## 7/ Tenké črevo

## 8/ Hrubé črevo

## 9/ Tráviace žľazy

### a/ Pečeň

### b/ Podžalúdková žľaza

## 1/ ZOBÁKOVÁ DUTINA

- ohraničená zobákom
- na hornej časti zobáka : koreň, hrot, okraje
- na spodnej časti zobáka ryhu, ktorá vpredu vytvára hrot
- husi a kačice = na hornej aj dolnej časti zobáka : **PRIEČNE ULOŽENÉ ROHOVÉ DOŠTIČKY – LAMELY**
- lamely do seba zapadajú = **SITO** : prepúšťajú vodu a zachytávajú vodné živočíchy
- dôležitý orgán **HMATU**
- v spodnej časti = **JAZYK** : povrch je zrohovatený
- spodná aj vrchná časť zobákovej dutiny = **DROBNÉ SLINNÉ ŽĽAZY** – hlienovité sliny
- na konci jazyka = **CHUŤOVÉ POHÁRIKY** – malé množstvo

## 2/ HLTAN

## 3/ PAŽERÁK

- rúrkovitý tvar = do žľaznatého žalúdka
- v sliznici = **HLIENOVITÉ ŽĽAZY**
- **KARDIA** = otvor do žľaznatého žalúdka

## 4/ HRVOL'

- rozšírený pažerák
- hrabavé = **VAKOVITÝ TVAR**
- vodná = **HRUŠKOVITÝ TVAR**
- u holubov = sekrét **27 dni** – nakrímenie mláďat

## 5/ ŽĽAZNATÝ ŽALÚDOK

- vretenovitý tvar
- vľavo od stredu tela
- sliznica = množstvo **BRADAVIEK** : z nich vyúsťujú žľazy
- na konci = **ZVIERAČ**

## 6/ SVALNATÝ ŽALÚDOK

- okrúhly, oválny tvar
- v ľavej polovici tela
- sliznica je pokrytá = **ROZBRÁZDENÝ ZHROHOVATENÝ POVLAK** / vznikol sekréciou žliazok /
- strednú vrstvu = **MOHUTNÉ VYVINUTÉ HLADKÉ SVALSTVO** : usporiadané do dvoch svalov – spojených šľachou
- **PIESOK, DROBNÉ KAMIENKY** = rozomieľanie krmiva
- vrátnicovým otvorom / **PYLORUS** / = do tenkého čreva

## 7/ TENKÉ ČREVO

- hlavný orgán = **TRÁVENIA A VSREBÁVANIA**
  - žľaznatá sliznica = **KLKY** : hlien – chráni sliznicu pred poškodením
- a/ **DVANÁSTNIK**, b/ **LAČNÍK** c/ **BEDROVNÍK**

## 8/ HRUBÉ ČREVO

- netvorí slučky, rovnomerne s chrbticou
- **DVA SLEPÉ ČREVÁ** = po bokoch bedrovníka
- ústie sa môže pomocou svalového prstenca uzatvárať = **OBSAH IBA RÁNO !**

## 9/ KLOAKA

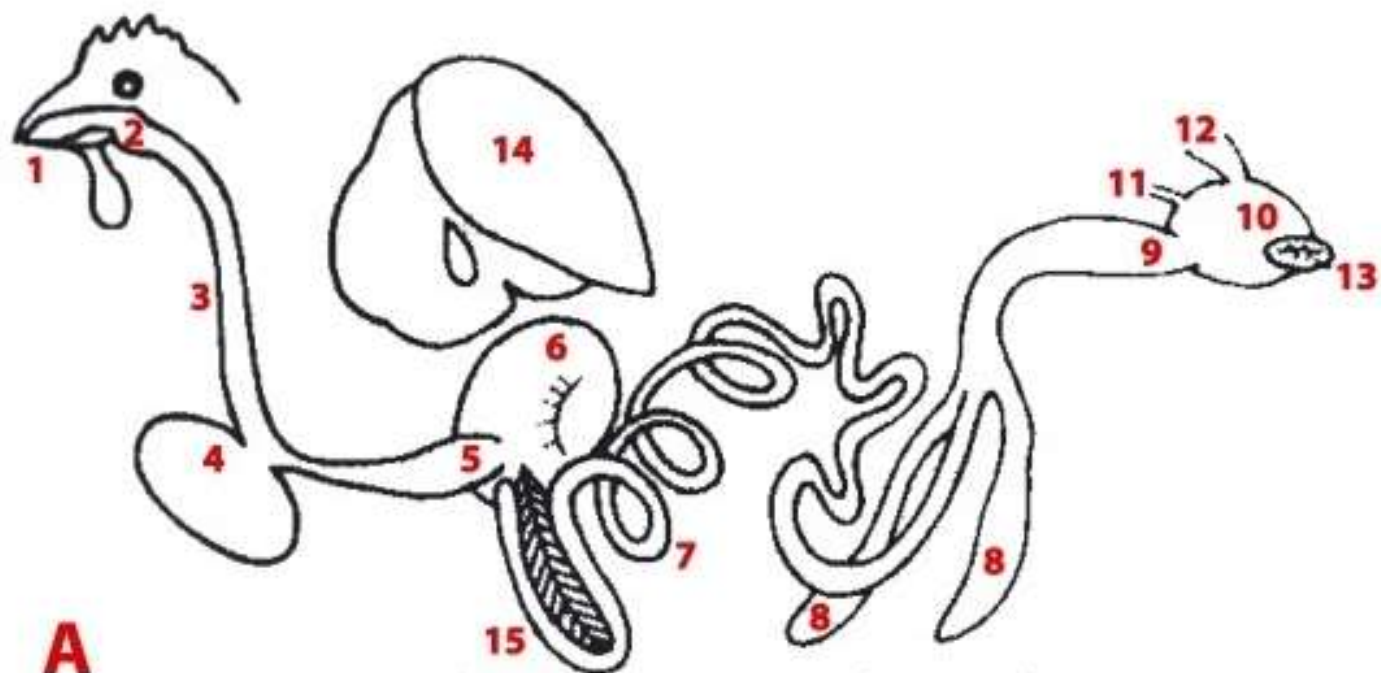
- tri časti
- kruhový zvierač

## 10/ PEČEŇ

- **2 – 3 laloky**
- na zadnej strane pravého laloka **ŽLČOVÝ MECHÚR** = dva vývody do dvanástnika
- vrátnicový KO : žila vrátnica

## 11/ PODŽALÚDKOVÁ ŽĽAZA / PANKREAS /

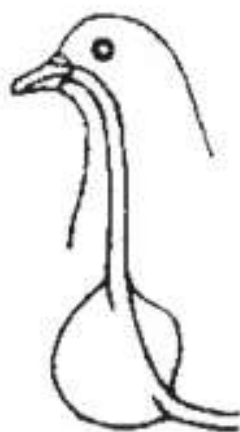
- medzi žalúdkom a dvanástnikom
- **2 – 3 vývody** : žlčovodom do dvanástnika
- **ZÁKLADNÁ TRÁVIACA ŽĽAZA !!!**



**A**



**B**



**C**

**A:** 1 – zobáková dutina s jazykom a slinnými žľazami, 2 – hltan, 3 – pažerák, 4 – hrvoľ, 5 – žľaznatý žalúdok, 6 – svalnatý žalúdok, 7 – tenké črevo, 8 – slepé črevá, 9 – hrubé črevo, 10 – kloaka, 11 – vyústenie močovodu do kloaky, 12 – vyústenie pohlavných žľaz, vajcovodov – samice, semenovodov – samce, 13 – kloakálne vyústenie, 14 – pečeň so žľčnikom (niektoré vtáky žľčník nemajú), 15 – pankreas

**B:** pažerák kačíc a husí nemá hrvoľ

**C:** pažerák holubov má dvojrvekatý hrvoľ