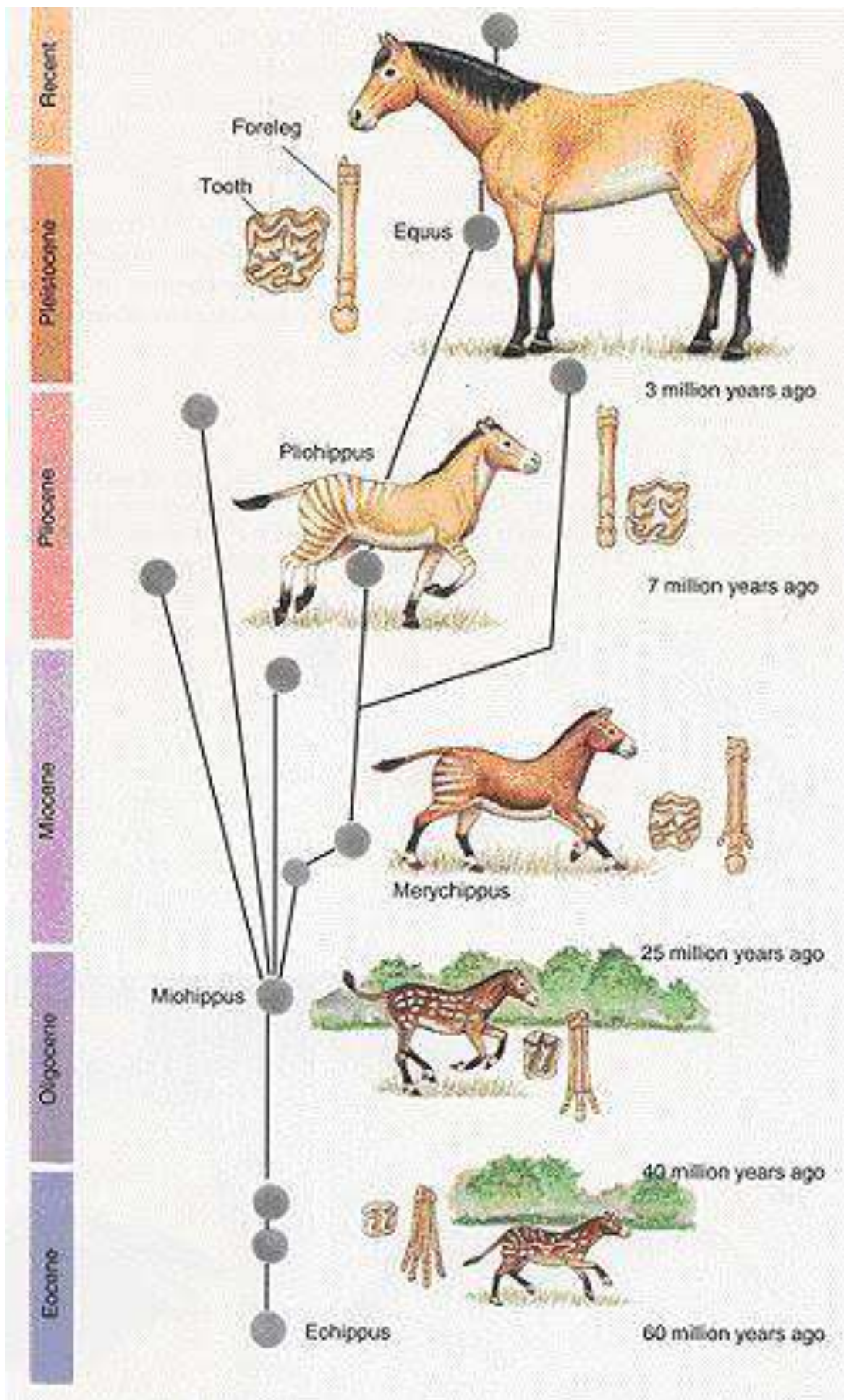


Téma : **DOMESTIFIKÁCIA A ZÁKLADNÉ CHOVATEĽSKÉ POJMY**

Domestikácia – zdomáčovanie:
VÝVOJOVÝ RAD KOŇA



Kondícia – stav organizmu, ktorý je zjavný z vonkajšieho vzhladu koňa, ktorú ovplyvňuje množstvo a akosť kŕmenia, ošetrovanie, tréning a pracovné zaťaženie.

Druhy: **chovná (chovné kone), pracovná** (má mať kôň suchšiu stavbu tela s dobre vyvinutým svalstvom a čulým temperamentom), **dostihová závodná** (tréningom sa takmer úplne odstráni tukové tkanivo a tekutina), **výstavná** (typická chovná kondícia), **výkrmová** (veľké množstvo podkožného tuku dôsledkom nadmerného kŕmenia), **hladová** (vzniká pri ochorení alebo pri nedostatočnej výžive, majú slabo vyvinuté svalstvo, zježenú srst' bez lesku, tkanivá bez tuku a nedostatočný pracovný výkon).

Konštitúcia – **stupeň zdravia jedinca**, ktorý zvieru vyjadruje svojou životnou energiou. Vyjadruje mieru odolnosti voči nepriaznivým vplyvom telesnej námahy, taktiež určuje, do akej miery sa môže kôň využiť na prácu bez toho, aby sa narušil jeho zdravotný stav alebo sa znížila jeho d'alšia upotrebitel'nosť.

Môže byť

- **hrubá** – kôň má hrubú hlavu, hrubú kožu a silne vyvinuté svalstvo, majú zlú látkovú premenu, spotrebujú veľké množstvo krmiva, pričom ho však zle zužitkujú, majú malý výkon a rýchlo sa unavia, temperament je pokojný, niekedy aj nervózny, nie sú vhodné na chov,

- **pevná – suchá**, kone majú hranatejšie, suchšie tvary, pevnú, dobre vyvinutú kostru, pevné, zreteľne vystupujúce klby a mohutné svalstvo s pevnými šľachami, majú dobrý zdravotný stav, veľmi dobre spotrebúvajú krmivo, ich temperament je živý,

- **jemná** – majú úplne suché telo s veľmi jemnou a pružnou kožou, kostra je veľmi jemná, ľahká, svalstvo slabo vyvinuté s minimálnom množstvom podkožného tuku, kone majú živý až nervózny temperament, sú vhodné na jazdenie,

- **mäkká** – majú ťažkú hrubú hlavu, mohutnú, ale nepevnú kostru, hrubú a nepružnú kožu a pomerne hrubú vrstvu podkožného tuku, rohovina je mäkká a drobivá, temperament je flegmatický, nie sú vhodné na chov.

Temperament – spôsob reakcie organizmu na podnet vychádzajúci z okolitého prostredia, je to vlastne nervová zložka konštitúcie. Značne závisí od činnosti žliaz s vnútornou sekréciou, a to najmä **od činnosti štítnej žľazy**. Rozoznávame **živý a pokojný temperament**. Temp. je jedným z činiteľov, od ktorých závisí výkonnosť koňa, pričom sa pri rôznych druhoch práce prejavuje rôzne. Teplokrvníky majú väčšinou živý temperament a prudko reagujú na podnety, pričom sa však majú dať dobre ovládať. Extrémom živého temp. je nervózny temp, ktorý sa veľmi často vyskytuje pri A1/1 v dostihovej sezóne.

Charakter – môže byť dobrý alebo zlý, **podmieňuje stupeň ochoty koňa podvoliť sa vôli človeka**. Niektoré kone sa pri ošetrovaní správajú veľmi

pokojne a v maštali sa ľahko podvoľujú, ale pri práci sú veľmi nespoľahlivé, svojvoľné a nechotné. Tiež to môže byť naopak.

Plodnosť – schopnosť plodiť a rodiť dostatočne početné a životaschopné potomstvo

Bez plodnosti nemôže byť zviera v chove užitočné, je to schopnosť zvierat priviesť na svet potomstvo, veľký vplyv na plodnosť má kŕmenie, taktiež ustajnenie.

Mliekovosť kobýl – mlieko je sekrétom mliečnej žľazy, pričom je pre žriebä v prvom období po uliahnutí najdôležitejšou, ale aj najprirodzenejšou potravou.

Dlhovekosť – je schopnosť zvierat dožiť sa vysokého veku a poskytovať primeraný úžitok.

V chove veľký význam, pretože znižuje náklady na odchov nových jedincov. Dĺžka života súvisí s celkovým životným výkonom, považujeme ho za prejav kvality organizmu