

TÉMA : **INSEMINÁCIA V CHOVE KONÍ**

a/ ČERSTVÉ SEMENO = neriedený ejakulát získaný pomocou umelej vagíny a použité ihneď k inseminácii

b/ KRÁTKODOBO KONZERVOVANÉ SEMENO = je ejakulát riedený a schladený na teplotu asi 4°C K inseminácii je použiteľné **12 – 42** hodín po jeho odbere v závislosti od použitého riedidla

c/ DLHODOBO KONZERVOVANÉ SPERMA = ejakulát je konzervovaný prevažne zmrazením a uchovávaný v tekutom dusíku

Metóda umelej inseminácie tri fázy :

a/ ODBER EJAKULÁTU = vagína : fantóm, kobyly v ruji

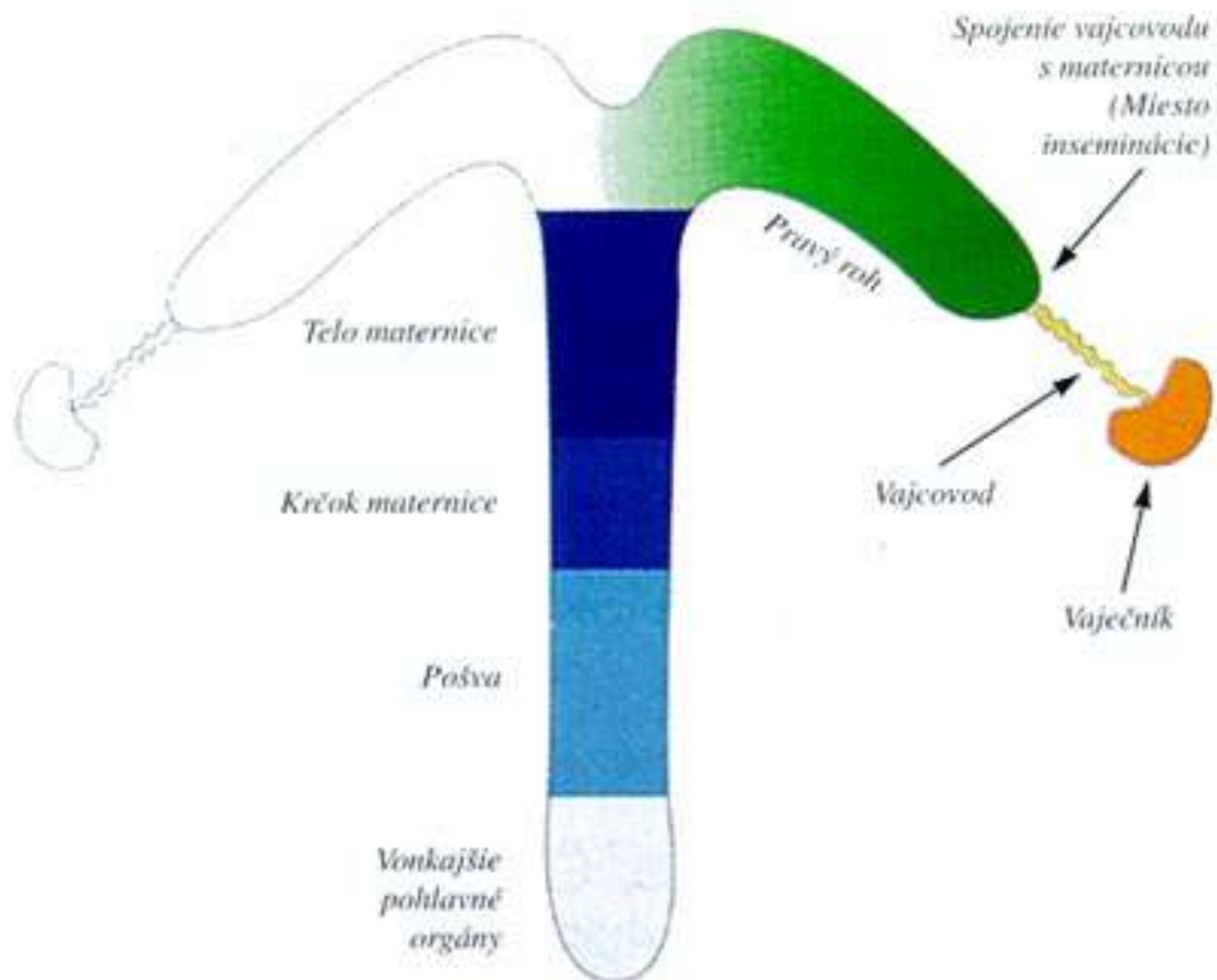
b/ SPRACOVANIE SPERMATU = laboratórne vyhodnotenie

- ak sa nepoužije ihneď k inseminácii riedi sa riedidlom
- **krátkodobé konzervovanie** = riedidlá na mliečnej alebo žltkovej báze, chránia predovšetkým povrchové membrány, obsahujú energetické a pufrovacie látky
- riedená sperma sa pozvoľna ochladí na teplotu asi 4°C v prepravných boxoch a zasiela sa k odberateľovi - udržať teplotu
- v súčasnosti prevláda trend inseminovať ihneď po doručení spermatu t.j **8 – 12 hodín** po odbere ejakulátu a v prípade potreby sa robí reinseminácia po **48 hod.**
- **dlhodobé konzervované sperma** = riedidlo obsahuje kryoprotektívne látky : chránia spermie v procese zmrazovania a rozmrazovania. Pre zmrazenie výhradne glycerín. Po rozriedení sa sperma ochladí a zmrazuje väčšinou v pejetkách **0,5 – 4 ml**, hliníkových tubách **7 ml**
- dôležitá rýchlosť poklesu teploty = programovateľné automatické zmrazovače alebo zariadenia, ktoré využívajú tekutý dusík
- skladovanie v kontajneroch s tekutým dusíkom, po rozmrazení = vodný kúpeľ **40 – 45^o C** životnosť a fertilita spermii rýchlo klesá – rozmraziť tesne pred insemináciou, reinsemináciu **po 24 hodinách**

c/ VLASTNÁ INSEMINÁCIA = vaginálny spôsob – umytie a dezinfekcia vulvy,

- zavedenie sterilného katétra, prstom vsunutým do vonkajšej bránky maternicového krčku kontrolujeme zasunutie do poslednej tretiny krčku, kde deponujeme inseminačnú dávku a potom vonkajšiu bránku pridržíme. Po inseminácii je dobré s kobyľou chodiť.
- v súčasnosti sa vo svete začína **presadzovať hlboká vnútro maternicová inseminácia**, pri ktorej je semeno aplikované v mieste spojenia rohu matrice s vajcovodom (Obr. 2). Zasúvanie flexibilného katétra sa vykonáva pod kontrolou z rekta rukou alebo sonograficky. Využitím tejto metódy sa naskytuje možnosť inseminácie väčšieho počtu kobýl od vynikajúceho žrebca, pretože pri použití dávky **25 miliónov spermii sa dosiahla žrebnosť 53 %**. Inseminačná dávka čerstvého semena obsahuje **500 miliónov spermii a mrazeného miliardu**.

- <http://www.youtube.com/watch?v=108a3yQUeZ0> ODBER EJAKULÁTU POMOCOU FANTOMA
- <http://www.youtube.com/watch?v=kqNe0seQe60> A KOBÝLY
- <http://www.youtube.com/watch?v=a9qEqH11wNI> ODBER EJAKULÁTU BEZ FANTOMA
- http://www.youtube.com/watch?v=JEstl_aAqKU PRIRODZENÁ PLEMENITBA



Obr.2: Schematické znázornenie miesta inseminácie