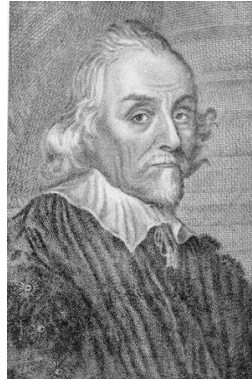


Téma : **KRVNÉ OBEHY**

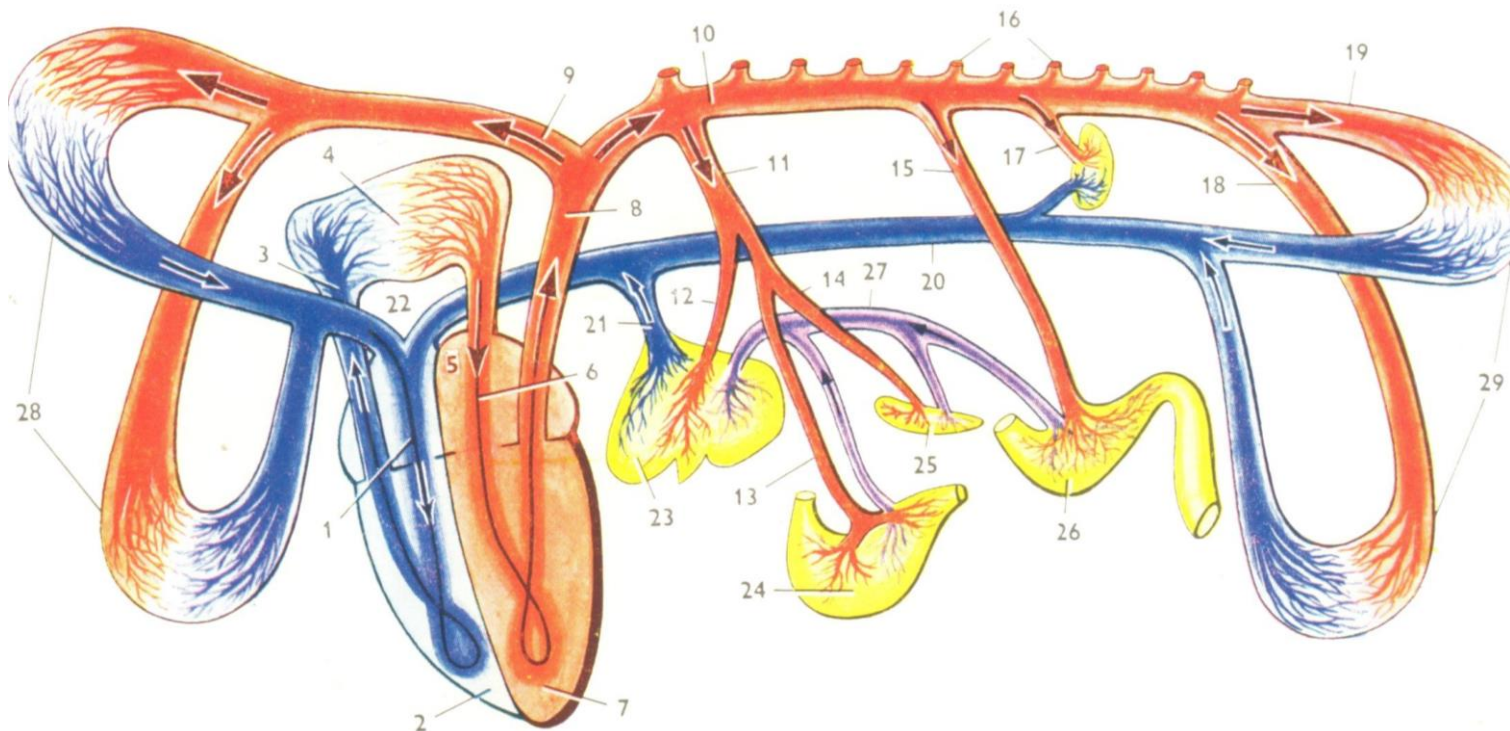


Marcello Malpighi
(1628-1694)

Roku 1553 - bol v Ženeve upálený španielsky lekár a kňaz a objaviteľ malého pľúcneho krvného obehu **Miguel Serveto** (1509-1553).

Roku 1628 - lekár **William Harvey** (1578-1657) vydal dielo **Anatomický výskum o pohybe srdca a krvi u zvierat**. V diele prvýkrát publikoval objavenie krvného obehu v tele, čím definitívne vyvrátil stáročia trvajúce učenie Galena o vzniku krvi v pečeni a jej zániku v ústrojoch tela.

Roku 1661 - vydal taliansky lekár **Marcello Malpighi** (1628-1694), objaviteľ mechúrikovitej stavby pľúc, prúdenia krvi vo vlásočniciach, vrstiev kože a obličkových klobôčok, dielo **O anatomickom pozorovaní pľúc**. Išlo jedného z prvých výskumníkov na poli mikroskopického zloženia tela.



KRVNÝ OBEH	ZAČÍNA	CIEVY	KONČÍ	CIEVY
Veľký / telový / krvný obeh	ĽK	Tepna Srdcovnica / Aorta /	PP	Predná a zadná dutá žila
Malý / pľúcny / krvný obeh	PK	Tepna Pľúcnicca	ĽP	5 – 8 pľúcnych žíl
Vrátnicový / pečeňový / krvný obeh	Žila VRÁTNICA zbiera krv bohatú na živiny z orgánov brušnej dutiny / žalúdok, črevá / a dopravuje ju do PEČENE, kde sa premieňa na živočíšny škrob = GLYKOGÉN	Žila Vrátnica = PEČEŇ = uvoľnenie glykogénu do prednej dutej žily	PP	Predná dutá žila

FUNKCIA KRVNÝCH OBEHOV

1/ VEĽKÝ KRVNÝ OBEH / telový /

- hlavná transportná funkcia :
- = doprava kyslíka z ĽK tepnou srdcovnicou / aortou / do celého tela
- = doprava oxidu uhličitého prednou a zadnou dutou žilou do PP srdca

2/ MALÝ KRVNÝ OBEH / pľúcny /

- hlavná transportná funkcia :
- = doprava oxidu uhličitého tepnou pľúcnicou z PK do pľúc
- = doprava kyslíka 5 -8 pľúcnymi žilami z pľúc do ĽP srdca

3/ VRÁRTNICOVÝ / pečeňový / KRVNÝ OBEH

- žila vrátnica zbiera krv bohatú na živiny z orgánov brušnej dutiny / žalúdok, črevá / a dopravuje ju do pečene, kde sa živiny syntetizujú na živočíšny škrob = GLYKOGÉN / zástupca polysacharidov /
- v prípade nedostatku živín v kŕmnej dávke pečeň uvoľňuje glykogén do prednej dutej žily

<https://www.google.com/search?client=firefox-b-d&q=krvn%C3%A9+obehy>

<https://www.mayoclinic.org/diseases-conditions/heart-disease/multimedia/circulatory-system/vid-20084745>

<https://www.greelane.com/sk/science-tech-math/veda/circulatory-system-pulmonary-and-systemic-circuits-3999090/>