

Téma : **TRÁVIACA SÚSTAVA KONÍ**

Funkcia :

a/ príjem živín

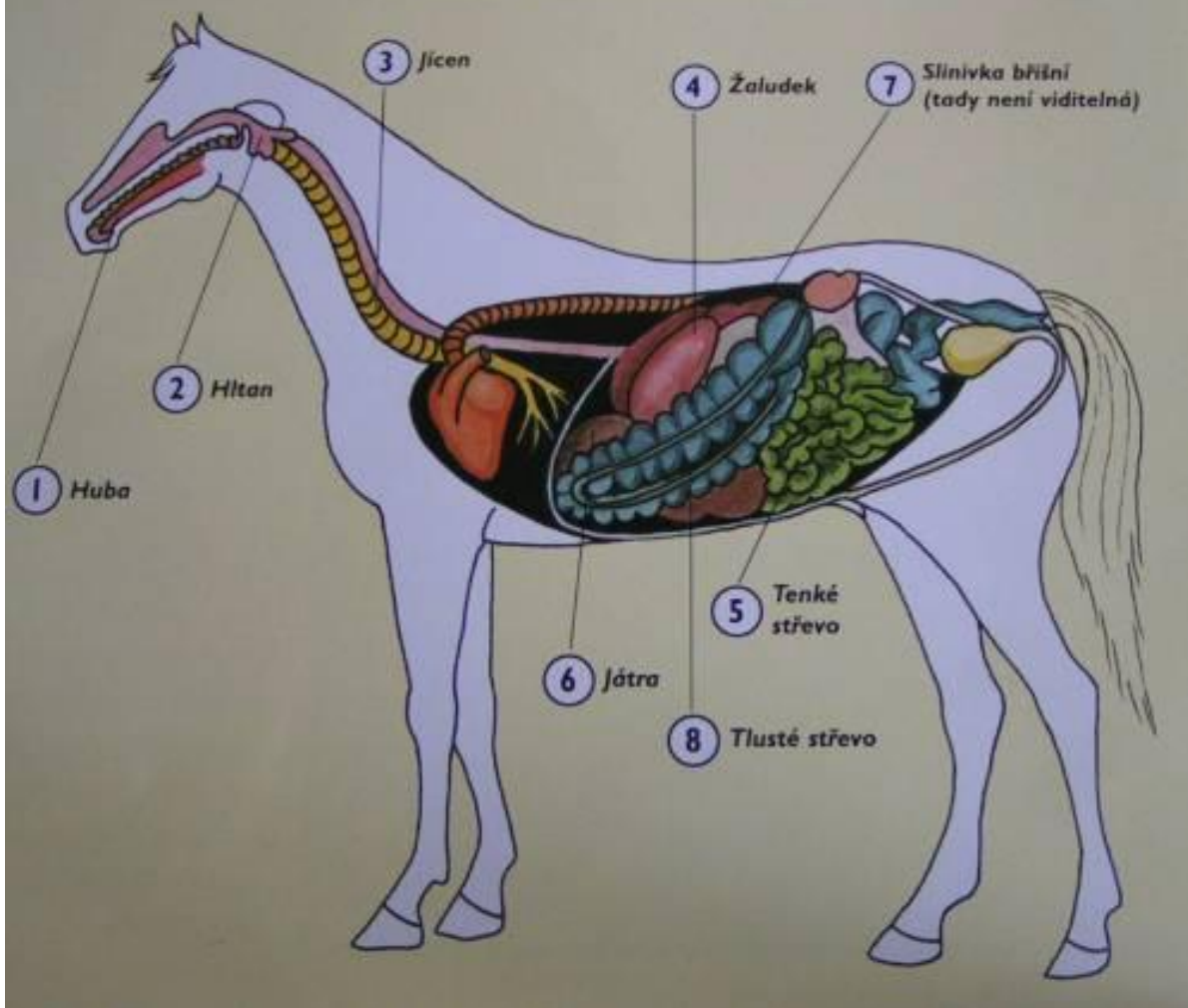
b/ rozklad živín na látky chemicky jednoduchšie = **TRÁVENIE / DISIMILÁCIA, KATABOLIZMUS /**

c/ prechod chemicky jednoduchších látok, ktoré sú výsledkom trávenia cez stenu žalúdka a tenkého čreva do krvi = **VSTREBÁVANIE / RESORPCIA /**

d/ vylučovanie nestrávených a nestráviteľných zbytkov z tela von = splodiny látkového metabolizmu

- stavbou tráviacej sústavy predurčený = príjem krmiva v malých dávkach po celý deň
- ústna dutina = mechanické trávenie / príjem a rozrušovanie krmiva chrupom koňa /
- mliečny chrup = **28 zubov**, kobyľa a skoro kastované žrebce / valach / = **36 zubov** – chýbajú špiciačky, žrebec = **40 zubov**
- dokonalé prežutie krmiva = jedno sústo **30 – 40 žuvacích pohybov 25 – 30 sekúnd** / 1 kg ovsu v priemere za **10 – 20 minút**, 1 kg sena za **30 – 45 minút**
- premiešanie so slinami = **30 – 40 litrov**
- chemické trávenie **ENZÝM PTYALÍN** = sacharidy : škrob na maltózu
- **látka MUCÍN** = ochrannú funkciu
- pažerák vstupuje do žalúdka pod **OSTRÝM UHLOM** = neumožňuje koňom vracať
- **30 litrov** žalúdočnej šťavy = **ENZÝM PEPSINOGEN** a **KYSELINA ŽALÚDOČNÁ / HCl /** : trávenie bielkovín až v spodnej časti žalúdka
- kapacita malá = **8 %** z celkového objemu tráviacej sústavy / 500 kg kôň len **9 litrov** /
- tenké črevo = **18 – 24 m – 70 litrov**, trávenie aj enzýmami v pankreatickej šťave, žlčou – kôň nemá žlčník, prechod za **1 – 8 hodín**
- hrubé črevo = bakteriálny rozklad miliardami baktérií, kvasiniek a prvokov - centrum slepé črevo / fermentácia vlákniny, nestrávených bielkovín a sacharidov /
- **65 %** z celého tráviaceho traktu, 500 kg kôň = **65 – 75 litrov**
- veľké, jednorázové dávky krmiva = nestihnú sa stráviť v žalúdku a tenkom čreve = po prechode do hrubého čreva : rýchla fermentácia sacharidov mikroorganizmami / koliky, zápchy /
- prevencia : časté kŕmenie malých dávkach / aspoň **3 krát** denne / a hlavný podiel objemového krmiva až **50 %** z kŕmnej dávky skrmovať pri večernom kŕmení

Trávicí soustava koně



Úsek tráviacej sústavy	Kapacita		Dĺžka v metroch
	v litroch	v %	
žalúdok	18	9	16-24
tenké črevo	64	30	
slepé črevo	34	16	1
veľký kolón	81	38	6-9
malý kolón	15	7	
spolu	212	100	23-34