

## Téma : **Ručné šitie priadzami a remienkom, druhy stehov pri výrobe sedlárskeho a remenárskeho výrobkov**

Šitie je tradičný spôsob spájania. Šiť znamená vytvárať stehy pomocou ihly a nite.

### **Základné pojmy:**

**Steh** je základným článkom šitia a vzniká najmenej dvojnásobným pretiahnutím nite cez šitý materiál.

**Štep** je rad navzájom spojených stehov.

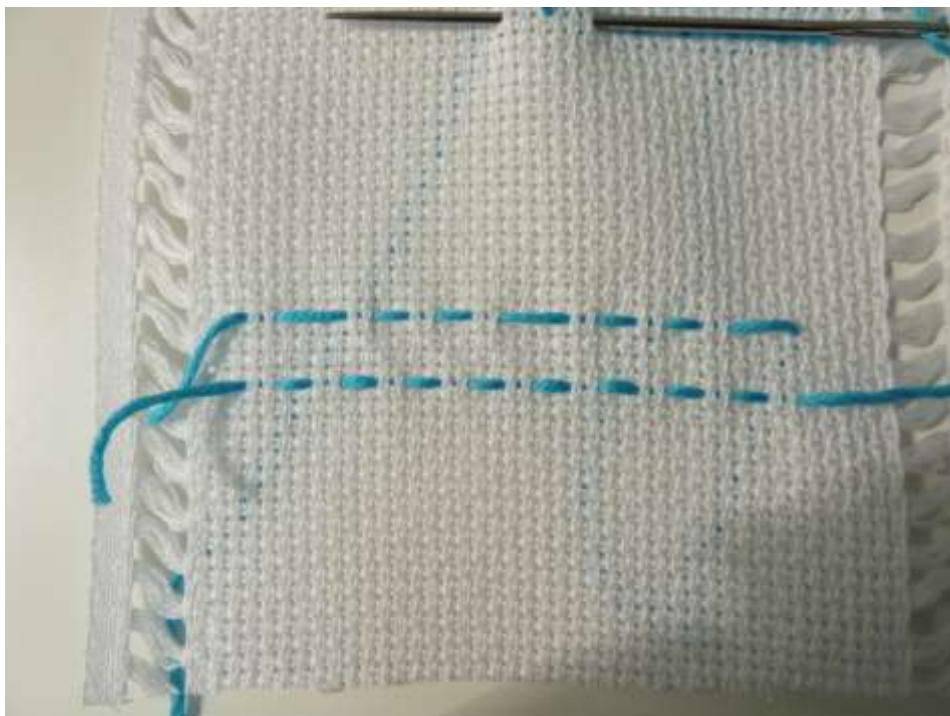
**Šev** sa vytvára pomocou štepov.

**Šitie** vzniká nadväzným opakovaním stehov.

**Dĺžka stehu** je vzdialenosť medzi prepichmi, ktoré ohraničujú steh v smere šitia.

**Šírka stehu** je kolmá vzdialenosť na dĺžku stehu medzi dvomi prepichmi rozostúpeného stehu.

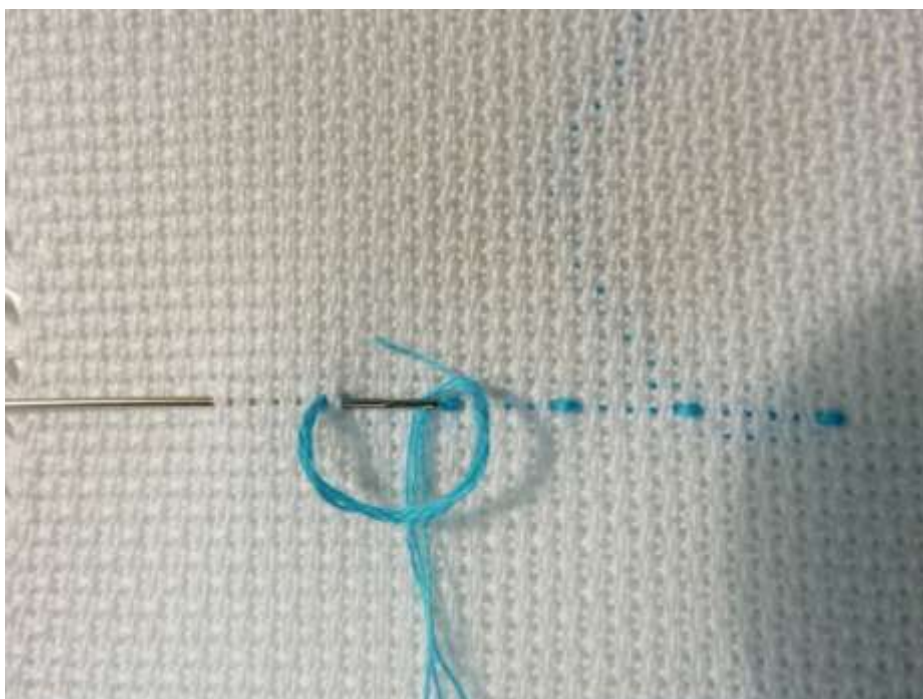
### **Predný steh**



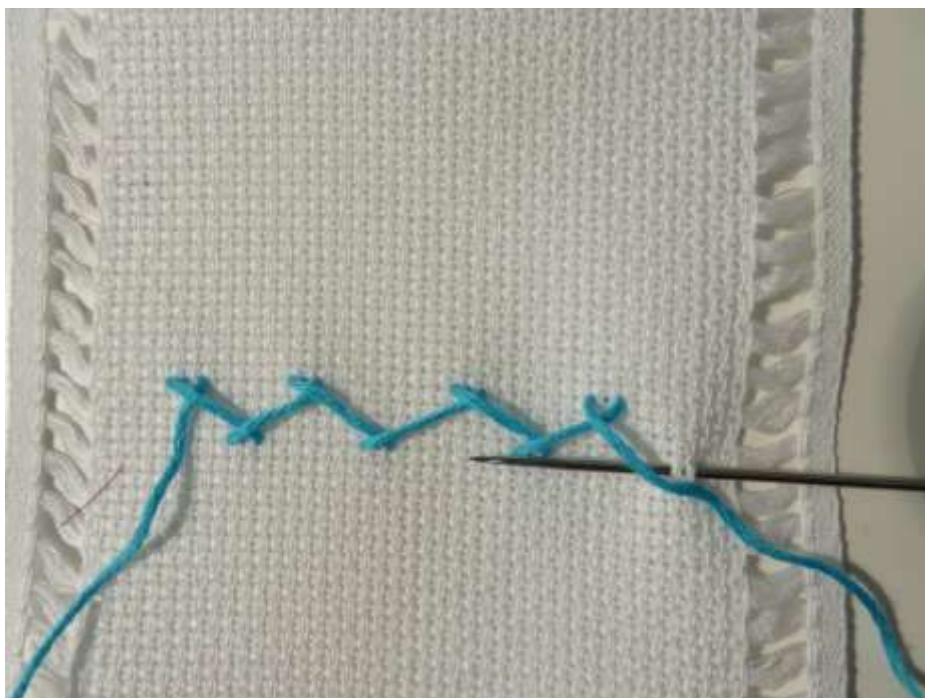
## Zadný steh



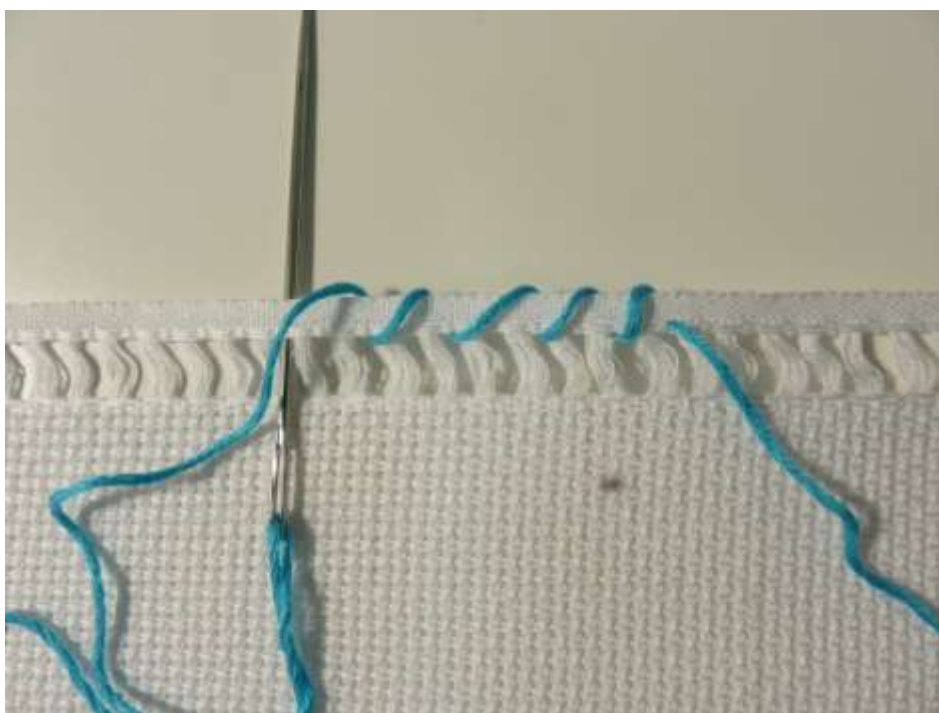
## Perličkový steh



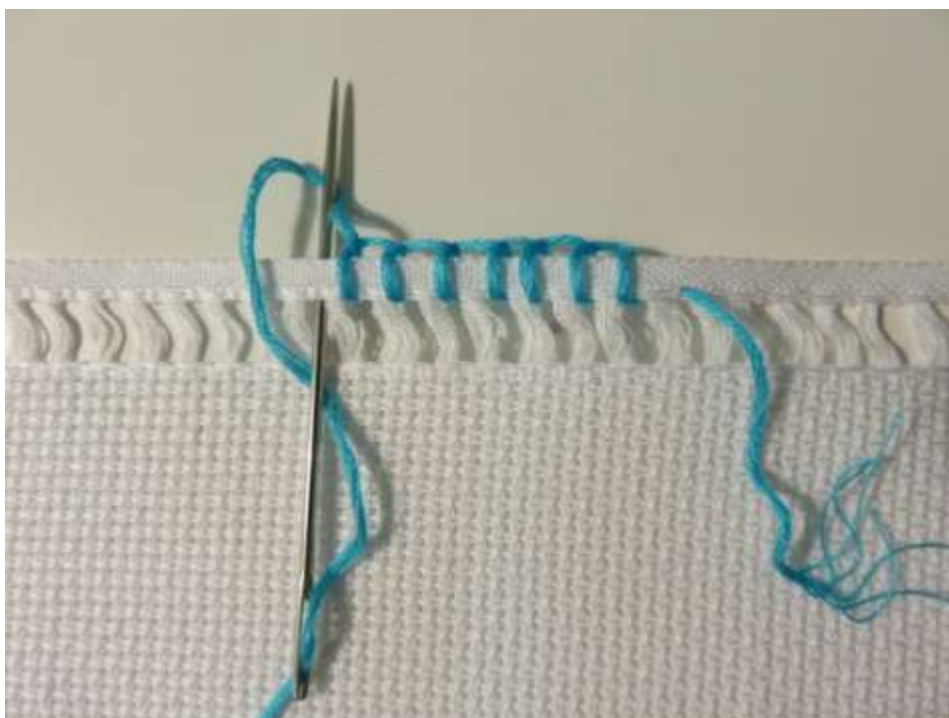
## Krokvičkový steh



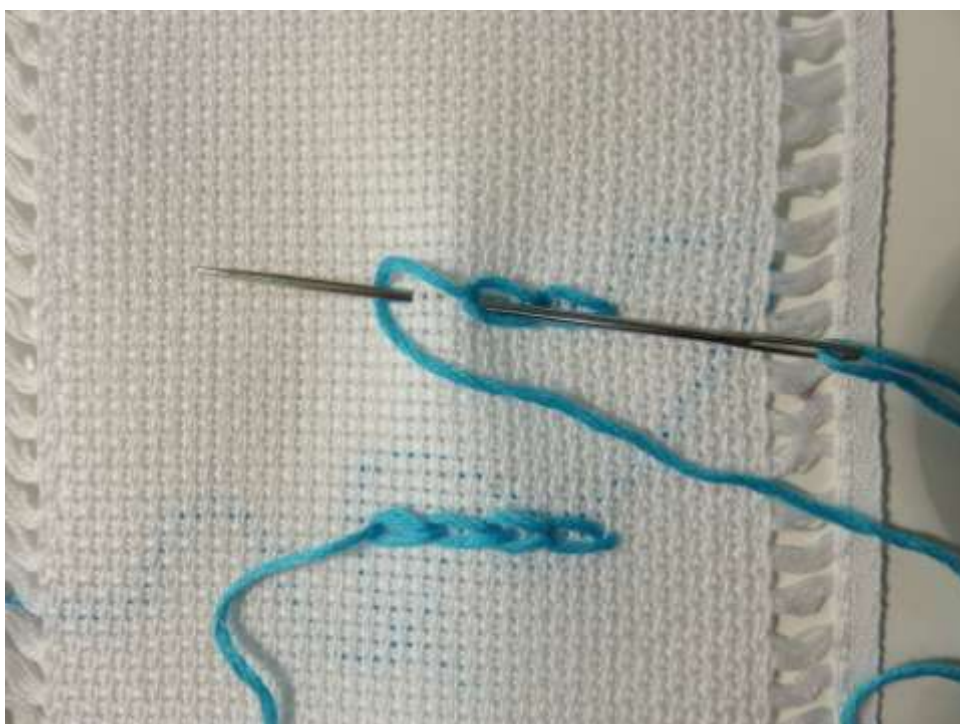
## Obnitovací steh



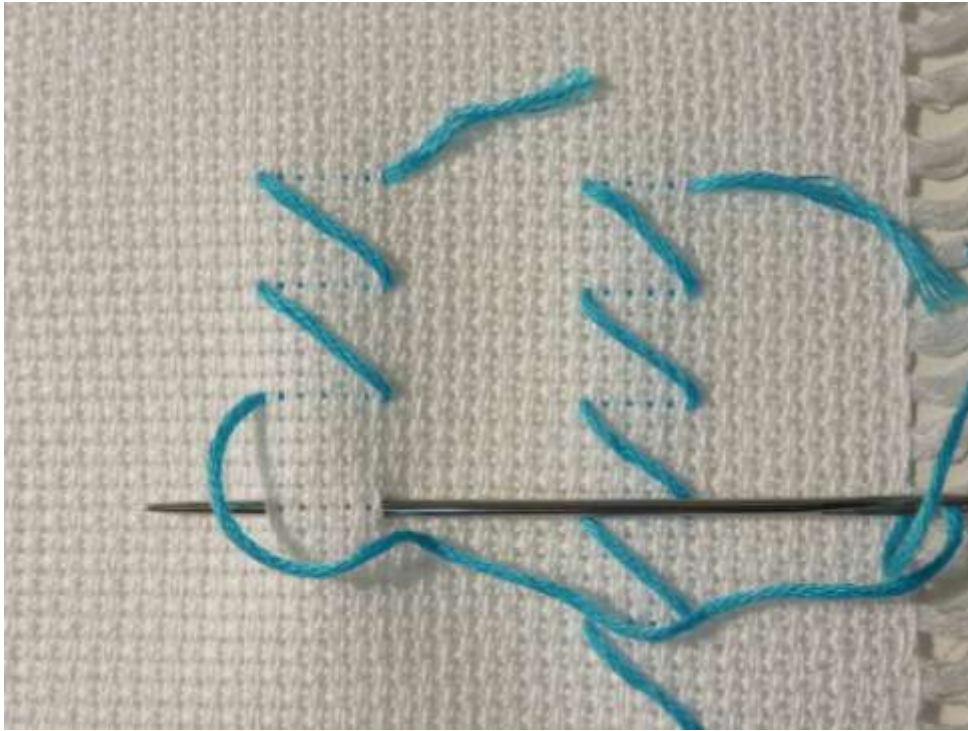
### Smyčkový steh



### Retiazkový steh



## Šikmý steh



## Krycí steh, tiež neviditeľný steh

