

Téma : **GLGANIE / KLVKANIE /**

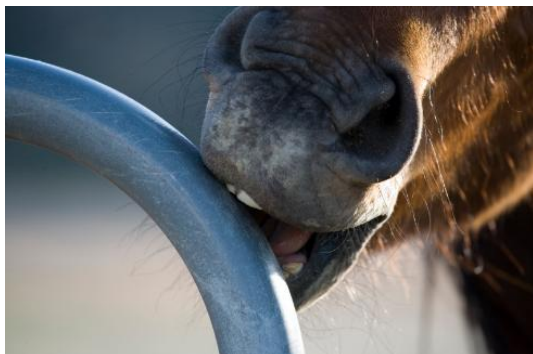
- zlozvyk pri ktorom kôň prehltáva vzduch = hromadenie v žalúdku, črevách : tráviace poruchy / plynové koliky /
- môže glgať aj bez následkov
- najčastejšie glgá zahryznutím rezákmi do válova, ohrady boxu, iného predmetu a potom prehltne vzduch = zvláštny dunivý vzduch
- po čase zodraté rezáky
- niektoré kone = prehltávanie vzduchu bez zahryznutia, neopierajú zubami o nijaký predmet
- glgajúce kone = zlý výživný stav
- nemožno od glgania odnaučiť = dočasné zábránenie nákrčnými remeňmi
- na začiatku v prítomnosti človeka neglgá, neskôr mu v glganí nebráni ani prítomnosť človeka

POZOR !

- glganiu sa môže naučiť jeden kôň od druhého, zlozvyk nebezpečný v maštaliach žriebät = glgajúce izolovať
- glganiu naučiť pri nedostatku činnosti
- prípady = potomstvo glgajúcej kobyly – glganie v dospelosti

POZNÁMKA

- Celkom zaujímavé je vysvetlenie klvkania, ak koňovi znemožníme žrať. Proces príjmu krmiva má dve časti, a to chuťovú a konzumačnú. Ak kôň kŕmenie nemá, fáza chuti sa síce udiala, ale časť konzumačná nie. Kôň však celý proces chce dokončiť a vykonáva pohyby podobné konzumačnej fáze, zachytí sa o niečo zubami a prehltne vzduch. Táto činnosť však organizmus neuspokojí, pretože telo vie, že potravu nedostalo. Chuť však stále pretrváva a tak kôň ďalej „robí“ náhradnú konzumačnú fázu. Skúste v stajni pozorovať, kedy kone najčastejšie klvkajú. Býva to v čase kŕmenia, alebo keď ostatné kone žerú.
- V prípade dostihových koní je aj spôsob ich kŕmenia jednou z mnohých príčin výskytu zlozvykov. Kone sa v prírode pasú a túto činnosť vykonávajú väčšinu času. Ich tráviaci trakt je prispôsobený kontinuálnemu príjmu menších dávok krmiva (t.j. pasenie celý deň). Tým, že kŕmnu dávku rozdelíme na tri, niekedy dokonca na dve denne, výrazne narúšame ich vrodennú potrebu neustále niečo spásat'. Ďalším faktorom je skladba kŕmnej dávky. Zväčša býva príliš bohatá na energiu a chudobná na vlákninu. Často sa koňom pridávajú rôzne granule, kocky sena a podobne, ale samotné seno sa uberá. Určite je to pre ľudí jednoduchší spôsob kŕmenia. Výskum dokázal, že výskyt zlozvykov sa zvýšil u koní, ktoré dostali denne menej ako 6,8 kg sena. V prípade koní je obmedzenie krmiva dokonca väčším problémom ako obmedzenie pohybu. Čiže ak máte podozrenie na niektorý zlozvyk, rozdeľte kŕmnu dávku na niekoľko menších ale častejších častí a zvýšte množstvo sena. Väčšina zlozvykov, ktoré kone vykonávajú hubou, sú spojené s pocitom hladu. Ak túto potrebu neuspokojíte, kôň sa správa akoby žral a pokiaľ žrať nemôže, túto činnosť opakuje a stáva sa zlozvykom.



<http://www.prefarmu.sk/sk/produkty/chov-koni-jazdecke-potreby/ohlavky-voditka-a-masky-proti-hmyzu/glgacie-remene>

http://www.nynahr.sk/index.php?route=product/category&path=2_15_274