

## Téma : **PLOD A SEMENO**

- po oplodnení sa vyvíjajú z časti kvetu
- **SEMENO** = z oplodneného vajíčka
- **OPLODIE** = zo stien semenníka / chráni semeno
- **PRAVÉ PLODY** = premenou celého piestika
- **NEPRAVÉ PLODY** = premenou piestika a inej časti kvetu
- **SEMENNÉ PLODY** = pri nahosemenných rastlinách

### **PRAVÉ PLODY**

#### **a/ SUCHÉ – NEPUKAVÉ**

- oriešok = lieska
- nažka = slnečnica, brest
- zrnó = obilniny, trávy

#### **b/ SUCHÉ – PUKAVÉ**

- mechúrik = pivonka
- struk = hrach, agát
- šešuľa = repka
- tobolka = mak, tulipán

#### **c/ SUCHÉ – ROZPADAVÉ**

- pastruk = ohnica
- dvojnažka = javor, razca
- tvrdka = hluchavka

### **DUŽINATÉ PLODY**

- malvica = jabloň, jarabina
- bobuľa = vinič, ríbezľa
- kôstkóvica = čerešňa, orech
- 

### **NEPRAVÉ PLODY**

#### **a/ PLODSTVO** = súbor plodov z jedného kvetu, lebo kvet má viac piestikov, ktoré NRZRÁSTLI

- jahoda = súbor nažíek v zdužinaténom kvetnom lôžku
- šípka = súbor nažíek v zdužinatenej šešuli
- malina = súbor kôstkóvičiek na vyklenutom kvetnom lôžku

#### **b/ SÚPLODIE** = súbor plodov na spoločnej stonke

- stravec hrozna
- úbor slnečnice

### **SEMENNÉ PLODY**

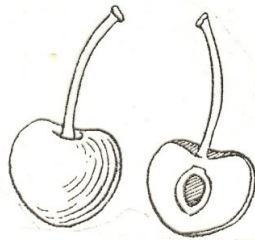
- nahosemenné rastliny = **chýba im PIESTIK : NAHÉ VAJÍČKO**
- plody sú vlastne semená, ktoré napodobňujú nažku, kôstkóvicu, bobuľu
- šiškóvitá bobuľa = zdužinatené plodové šupiny : borievka
- semenná bobuľa = semeno je obalené zdužinatým výrastkom vajcovej stopky : tis
- semenná kôstkóvica = ginko dvojlaločné / ginko biloba /

PLODY

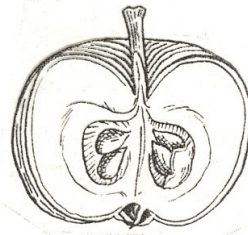
1. DUŽINATÉ



BOBUĽA



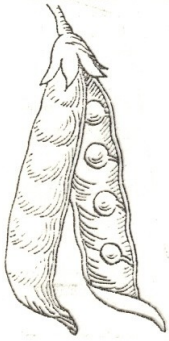
KÔSTKOVICA



MALVICA

2. SUCHÉ

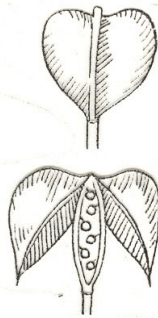
a, PUKAVÉ



STRUK



ŠEŠUEA



ŠEŠUEKA

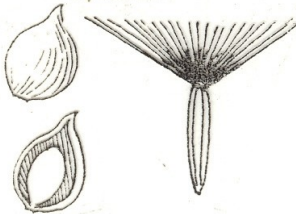


MECHÚRIK



TOBOLKA

b, NEPUKAVÉ



NAŽKA



ORIEŠOK



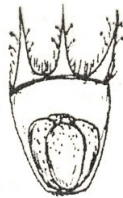
ZRNO



c, ROZPADAVÉ (POLTIVÉ)



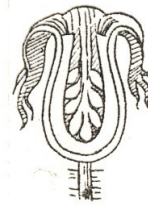
DVOJNAŽKA



TVRĐKA



PASTRUK



PLODSTVO

PLODY

