

Téma : **KVET**

Stavba úplného kvetu:

1. kvetné lôžko – vrcholová časť skrátenej stonky. Najčastejšie je ploché, vyskytuje sa aj kužeľovité (vyduté) a pohárikovité (preliačené do vnútra). Na ňom sú usporiadané kvetné časti v kruhu alebo zväznicí (vývojovo pôvodnejšie kvety – napr. magnólia). Súčasťou sú aj nektáriá.

2. kvetné obaly – lákajú opel'ovače, nepodielajú sa priamo na rozmnožovaní.

Kvetné obaly môžu byť:

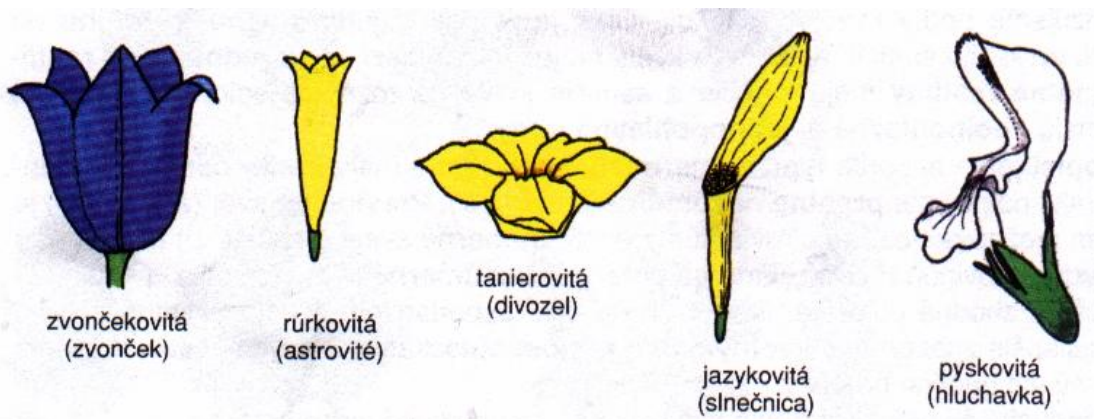
a) tvarovo a farebne nerozlíšené – vytvárajú okvetie z okvetných lístkov, napr. tulipán, veternica

b) tvarovo a farebne rozlíšené na

kalich - najčastejšie zelený, tvorený z voľných alebo zrastených kališných lístkov. Kalich, ktorý neopadne a zostane aj na plode, je trváci kalich. Ak odpadne pred rozkvitnutím kvetu, ide o prchavý kalich (napr. čeľaď makovité).

koruna - býva pestro sfarbená a tvorená z voľných alebo zrastených korunných lupienkov.

Zrastaním sa vytvárajú rôzne tvary koruniek: napr. tanierovitá (divozel), zvončekovitá (zvonček), rúrkovitá (čeľaď astrovité), krčiazkovitá (čučoriedka), pyskovitá (hluchavka), škl'abivá (pyštek), jazykovitá (slnečnica). Špecifickú stavbu koruny majú kvety čeľade bôbovité (napr. hrach). Koruna sa rozlišuje na 2 krídla, striešku a člnok. Tento tvar koruny sa označuje ako motýľovitá koruna. Koruna chýba u vetroopelivých kvetov (breza, topoľ).

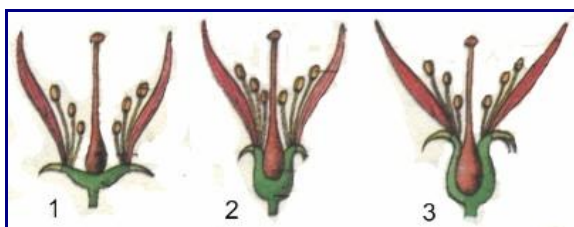


3. reprodukčné orgány – zabezpečujú pohlavné rozmnožovanie.

PIESTIK - samičí pohlavný orgán

Podľa uloženia sa piestik rozlišuje:

- **vrchný (napr. repka)** - tyčinky a kvetné obaly vyrastajú pod semenníkom
- **polospodný** - kvetné obaly a tyčinky sú umiestnené asi v polovici jeho dĺžky
- **spodný (napr. jabloň)** - tyčinky a kvetné obaly vyrastajú nad semenníkom



Stavba piestika:

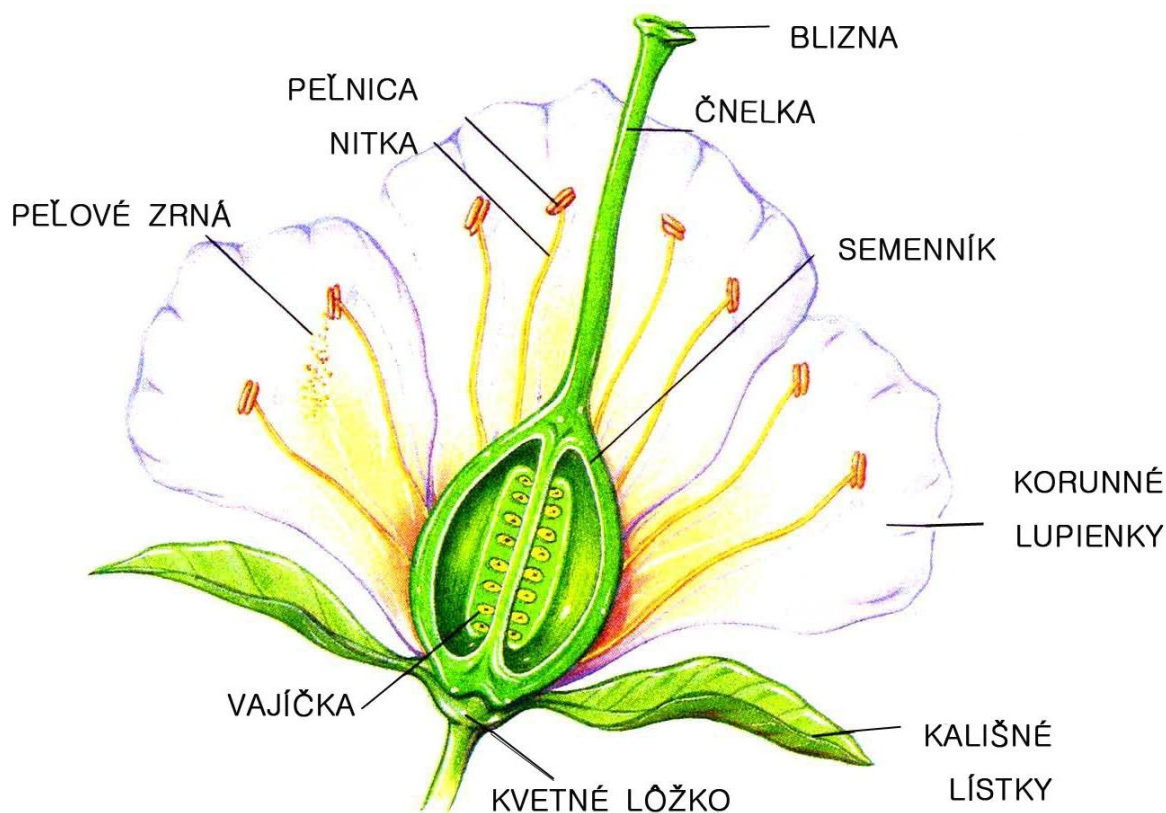
- **BLIZNA** – zachytávajú sa na nej peľové zrnká
- **ČNELKA** – stredná rúrkovitá časť
- **SEMENNÍK** - tu je uložené vajíčko (ovulum - je chránené stenami piestika, preto magnoliorasty → krytosemenné rastliny). Vzniklo zrastom väčšieho počtu výtrusníc, preto je diploidné. Vyvíja sa z delivého pletiva plodolistu – placenty. K placente semenníka je pripojené vajíčkovou šnúrou. Prostredná výtrusnica tvorí vajíčkové jadro (nucellus). Ostatné výtrusnice majú len ochrannú funkciu, tvoria vajíčkové obaly (integumenty). Obaľujú celé vajíčko, až na vrchnú časť, kde je peľový vchod (mikropyle). Touto časťou po opelení prerastá do vajíčka klíčiace peľové vrecúško.

TYČINKA - samčí pohlavný orgán

Tyčinky môžu byť voľné alebo zrastené do zväzkov.

Stavba tyčinky:

- **NITKA**
- **PEĽNICA** - tvorená z **2 peľových vreciek (vačkov)**, v každom sú **2 peľové komôrky** vyplnené peľotvorným pletivom. **To prechádza redukčným delením, čím vznikajú peľové zrná**. Počas dozrievania peľu peľnica stráca vodu, schne až praskne, čím sa uvoľní peľ.



Stavba úplného kvetu

V stavbe neúplného kvetu niektoré časti chýbajú, napr. kvetné obaly u vetroopelivých druhov rastlín (breza, topol'), alebo reprodukčné orgány u jednopohlavných kvetov.

Rozlíšenie kvetov podľa prítomnosti pohlavných orgánov:

a) obojpohlavné (napr. tulipán) – prítomné tyčinky aj piestiky

b) jednopohlavné

- kvety tyčinkové (samčie)
- kvety piestikové (samičie)

Rastlina môže niesť na stonke 1 kvet (napr. mak) alebo súbor kvetov, čím sa vytvára **súkvetie**.

Rozdelenie súkvetí podľa rozkonárovania:

1. jednoduché

a) **strapcovité** – dcérske stonky neprevyšujú materskú stonku, kvety rozkvitajú zdola nahor, pri plošných súkvetiach z okrajov do stredu.

- stravec (napr. ríbezľa, čremcha)
- klas (napr. skorocel)
- jahňada (napr. breza, lieska, vŕba)
- chocholík (napr. hruška)
- okolík (napr. prvosienka)
- šúľok (napr. kukurica, puškvorec)
- hlávka (napr. d'atelina)
- úbor (napr. púpava, margaréta)
- šiška (napr. borovica)

b) **vrcholíkovité** – materská stonka je skrátaná a dcérske stonky ju prevyšujú, kvety rozkvitajú zhora nadol, pri plošných súkvetiach zo stredu ku okraju.

- kosáčik (napr. mečík)
- skrutec (napr. nezábudka)
- vejárik (napr. kosatec)
- vidlica (napr. silenka)
- mnohoramenný vrcholík (napr. baza)

2. zložené – vznikli kombináciou rovnakých alebo rôznych súkvetí

- zložený klas (napr. pšenica)
- zložený okolík (napr. mrkva)

<http://style.hnonline.sk/cestovanie/463563-v-bruseli-rozkvitne-tradicny-kvetinovy-koberec>

