

# Téma : KOREŇ

Koreň je rastlinný orgán, ktorý sa nachádza spravidla pod zemou.

## Funkcia koreňa:

- mechanická - upevňuje rastlinu v pôde
- vyživovacia - čerpá z pôdy vodu a živiny
- metabolická - chemická úprava minerálnych látok, syntéza rastových látok

## Druhotne sa koreň prispôbil na funkciu:

- zásobného orgánu /mrkva, cukrová repa/ a podieľa sa na
- vegetatívnom /nepohlavnom/ rozmnožovaní rastlín.

## Koreňová sústava - všetky korene jednej rastliny.

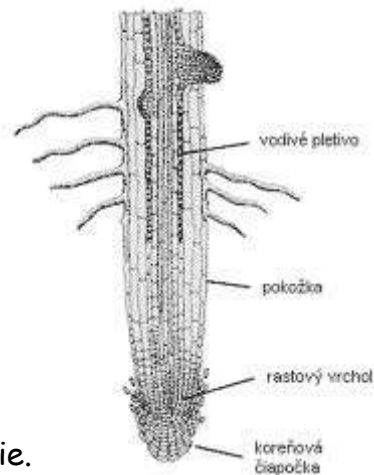
1.Primárna koreňová sústava- alorízia -väčšina rastlín- rozlišujeme hlavný koreň a bočné korene.Je typická pre dvojklíčnolistové rastliny /napr. mrkva/.

2.Vedľajšia- adventívna koreňová sústava- homorízia- hlavný koreň zastavuje rast a jeho funkciu preberajú vedľajšie- zväzkovité korene.Je typická pre jednoklíčnolistové rastliny /napr. cibuľa/.

## Anatomická stavba koreňa - primárna

Na priečnom reze koreňa možno rozlíšiť:

- koreňovú pokožku /krycie pletivá/
- primárnu kôru /základné pletivá/
- stredný valec /vodivé a základné pletivá/



## Metamorfózy premeny koreňa

Ide o tvarové a funkčné zmeny počas jeho evolúcie.

**Tvary koreňov** - nitovitý, valcovitý, kužeľovitý, vretenovitý, repovitý.

Z hľadiska funkcie sú najznámejšie metamorfózy:

- barlovité korene** - upevňujú rastlinu v bahnitej pôde
- vzdušné korene** epifytických rastlín, /monstera, filodendron/
- zásobné korene**, napr. mrkva, petržlen, bulva cukrovej repy, red'kovky
- koreňové hl'uzy** sa zakladajú na bočných koreňoch /blyskáč, georgína/
- sybiotické korene** - čel'ad' bôbovítých - v ich pletivách žijú hl'úzkové baktérie schopné viazať vzdušný dusík - syntéza bielkovín

**haustória** sú premenené korene parazitických a poloparazitických rastlín - čerpanie živín z hostiteľskej rastliny /imelo/

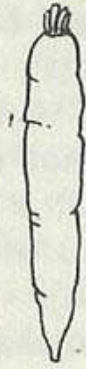
# Tvary koreňa

vláknitý



mak

valcovitý



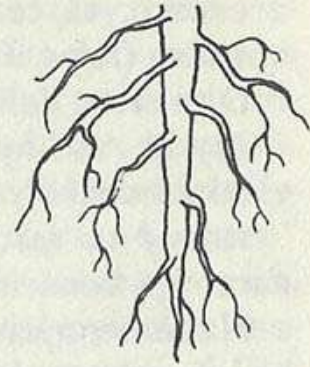
chren

kuželovitý



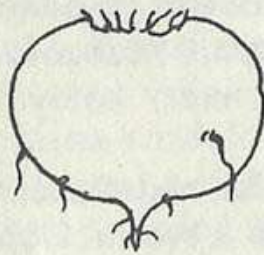
mrkva

kolovitý



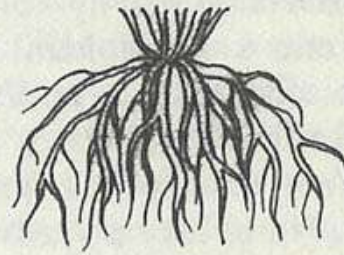
dub

repovitý



redkev

zvázkovitý



trávy

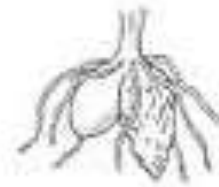
šlepkavé korene



vzdušné korene



koreňová hlíza



zásobné korene



parazitické korene



barlovité korene