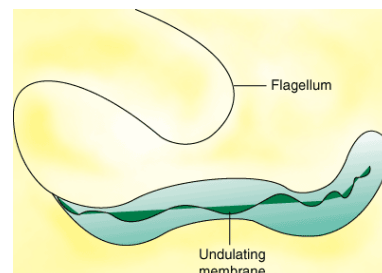
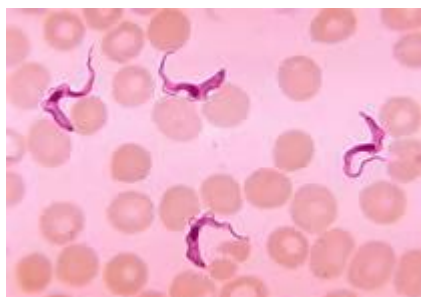


# Téma : ŽREBČIA NÁKAZA

Pôvodcom choroby je cudzopasník *Trypanosoma* (česky také **trypanozoma**) je zdravotnícky významný rod parazitických prvkov z kmeňa Euglenozoa, triedy bičíkovce a radu trypanozomy.



Táto choroba **sa obyčajne pri pohlavnom styku koní prenáša na sliznicu pohlavných ústrojov** . Šíri sa aj napr . muchami , čist. prostriedkami a pod .

*Príznaky* : Prvé príznaky sa ukážu asi o 2 - 4 týždne po nakazení . Priebeh choroba má tri obdobia :

- 1. opuchliny na pohlavných ústrojoch**
- 2. kruhovito ohraničené kožné vyrážky**
- 3. nervové ochrnutie**

- Choroba prebieha **pomaly a trvá niekoľko mesiacov až rokov** .
- U kobýl opuchnú vonkajšie pohlav . ústroje a vyteká z nich hnisavý hlien . Na pošvovej sliznici sa objavia drobné pľuzgiere a vredy . Pozorujeme časté nútenie močiť , čo je dosť bolestivé .
- Aj žrebcom opuchnú pohlavné ústroje čo je tiež bolestivé a mávajú výtok z močovej rúry .
- Neskôršie sa u kobýl a žrebčov objavia biele ( bezpigmentové) škvrny v rôznej veľkosti a tvaru .
- V druhom období sa objavujú na koži ( po celom tele )okrúhle , ostro ohraničené vyrážky , veľké priemere **4 - 8 cm** .
- Trvajú len **1 - 2 dni** a náhle sa stratia bez následkov .ďalej pozorujeme časté svrbenie a veľkú citlivosť kože . Celkový stav koní sa v tomto období zhoršuje . Slabnú a chudnú i napriek tomu že majú chuť do žrania .
- V treťom období sa dostavuje rozsiahle ochrnutie nervov , slabosť , krívanie, silné chudnutie, úbytok telesných síl a končí uhytním .

**Liečenie** : Na zistenie tejto choroby zavoláme veterinára . Veterinár dá podrobné pokyny ako treba zaobchádzať a zabrániť šíreniu .

### **Ochranné opatrenia :**

- Nakazené alebo podozrivé kone nesmieme pripúšťať
- Všetky **1 - ročné žrebce** sa musia povinne vykastrovať
- Zdrav . stav koní má často kontrolovať a preverovať aj krvnými skúškami vo veterinárnom ústave .

CENNÍK LABORATÓRNYCH VYŠETRENÍ :

<http://svpu.sk/svpu/kontakty/113-bratislava/obsah/328-cennik>

## **Zaujímavosti na záver**

**Trypanozóma spavičná** - pôvodca tropického ochorenia- spavá nemoc /v Afrike/, trypanozóma žije v krvi živočíchov a na človeka ju prenáša mucha tse-tse, z krvi po čase napadne nervovú sústavu a vyvoláva únavu , človek upadá do letargie pripomínajúcej spánok, ak sa choroba nelieči, človek umiera.

**Trypanozóma dobytčia** - smrteľná krvná choroba dobytká.

**Trypanozómy** sa pohybujú v hustom poli krvných bielkovín , pohyb im umožňuje undulujúca membrána- plazmatický výbežok pelikuly napojený na bičík, ktorý prechádza ponad telo.