

Téma : **KOSTROVÁ SÚSTAVA KRÁLIKA DOMÁCEHO**

- Pasívna súčasť pohybovej orgánovej sústavy
- **212** kosti o sedem viac ako u človeka
- **10 %** z celkovej hmotnosti králika
- Kosti, chrupky, väzivá
- a/ kostra hlavy, b/ kostra trupu, c/ hrudníkovej končatiny, d/ panvovej končatiny

KOSTRA HLAVY

- kosti tvoriace lebku , dolná čeľusť a jazyk
- tvar lebky je podlhovastý a smerom dopredu sa zužuje

KOSTRA TRUPU

- chrbtica je pomerne dlhá a prehnutá v šijovej a bedrovej časti ventrálne , v hrudnej a chvostovej časti dorzálne
- **48 stavcov**. Z toho je **7 krčných, 12- 13 hrudných, 7- 8 bedrových, 4 krížové a 18 chvostových**

KOSTRA HRUDNÍKOVEJ KONČATINY

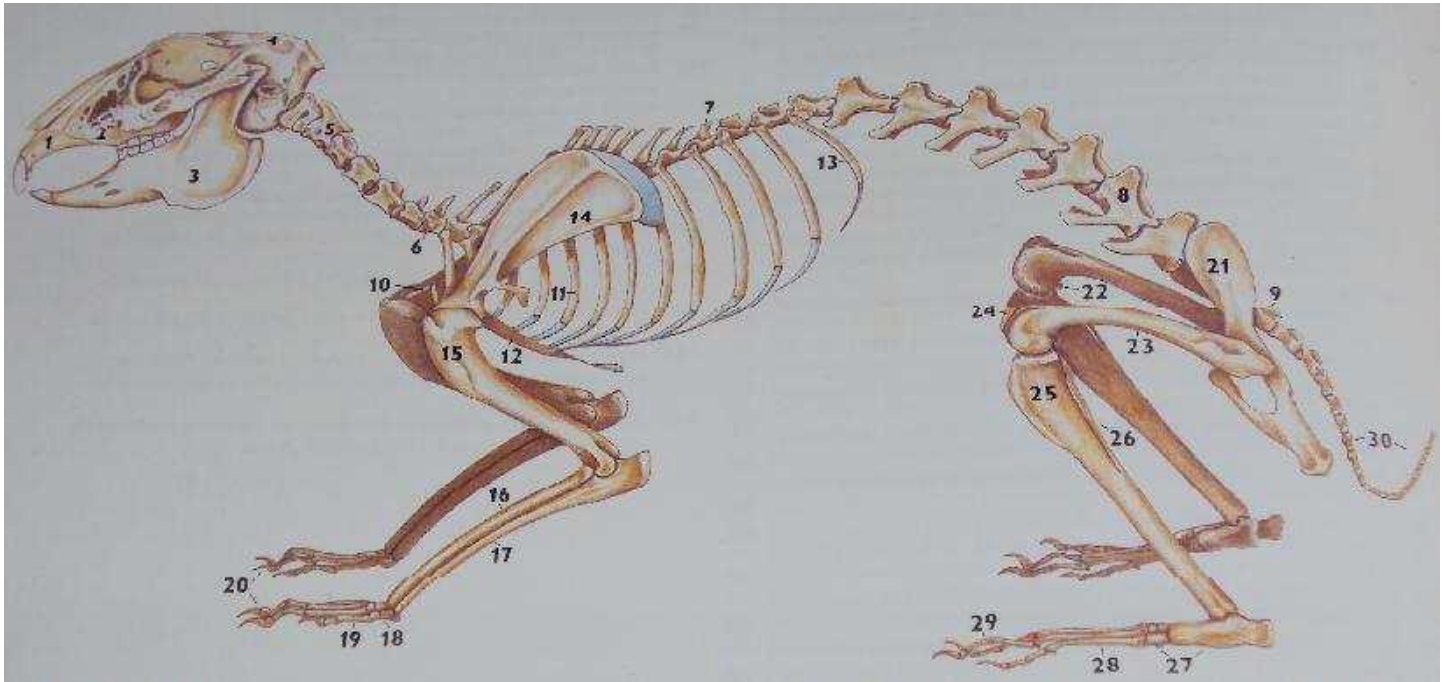
- **Lopatkový pletenec** = z dvoch lopatiek a z dvoch kľúčnych kosti
- **Hrudníková končatina** sa skladá z vretennej kosti, laktovej kosti, zápästných kosti, záprstných kosti a z článkov prstov.

KOSTRA PANVOVEJ KONČATINY

- **Pletenec panvovej končatiny** = dve panvové kosti, ktoré sú spojené v panvovej sponě a vzadu skĺbené s krížovou kosťou
- **Panvová končatina** = stehnová kosť, lýtková a holenná kosť, predpäťové a podpäťové kosti, články prstov

Najlepšie z celej kostry králika sú vyvinuté **stavce bedrovej chrbtice, kosti panvy a panvových končatín** a spoločne tak vytvárajú podklad pre **úpony svalov chrbta a panvového pletenca ako základu pre pohyb králika**.

Podľa genetického založenia jednotlivých plemien **určuje kostra veľkosť králika** a udáva jeho základné, často **charakteristické tvary**. **Základ kosti** sa začína vyvíjať už behom vnútromaternicového života, a to asi **od druhej tretiny gravidity**. Najintenzívnejší vývoj kosti však začína v **4.- 6. mesiaci života**, kedy je potrebné podávať plnohodnotnú , na **vápnik** a **fosfor** bohatú potravu.



1- rezáková kosť, 2- čeľusť, 3- sánka, 4- temenná kosť, 5- čapovec, 6- siedmy krčný stavec, 7- desiaty hrudníkový stavec, 8- šiesty bedrový stavec, 9- krížová kosť, 10- kľúčna kosť, 11- piate rebro, 12- hrudná kosť, 13- trináste rebro, 14- lopatka, 15- ramenná kosť, 16- vretenná kosť, 17- lakťová kosť, 18- zápästné kosti, 19- záprstné kosti, 20- kosti prstov nohy, 21- panvová kosť, 22- sezamská kosť dvojhlavového lýtkového svalu, 23- stehnová kosť, 24- kolenná kosť, 25- holenná kosť, 26- lýtková kosť, 27- predpäťové kosti, 28- podpäťové kosti, 29- kosti prstov nohy, 30- chvostové stavce